

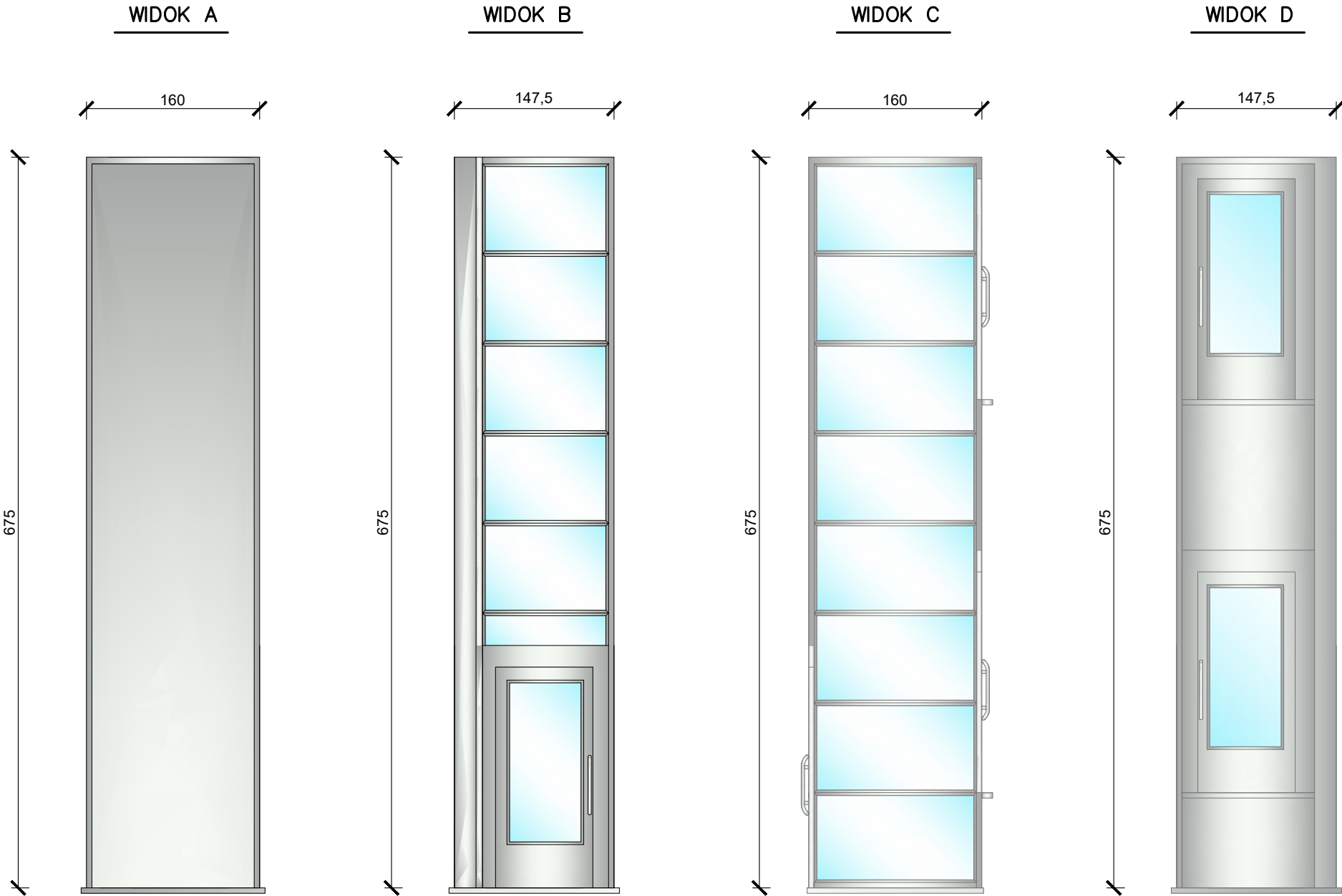
WINDA – WIDOK

Parametry techniczne projektowanego dźwigu:

- 1. Dźwig zewnętrzny.
- 2. Napęd śrubowy.
- 3. Prędkość 0,15 m/s.
- 4. Sterowanie za pomocą przycisków naciskanych w sposób ciągły.
- 5. Szyb– konstrukcja samonośna, zamknięta.
- 6. Drzwi szybowe stalowe, wychylne jednoskrzydłowe, z dużym oknem, w kolorze RAL9016, wymiar otworu drzwiowego: 900XH2000mm (drzwi o pełnej wysokości).
- 7. Sufit z oświetleniem LED.
- 8. Zewnętrzny wymiar szybu– 1475x1600mm.
- 9. Powierzchnia platformy dźwigu 1100x1480mm.
- 10. Nadszybie –2240mm.
- 11. Zagłębienie na dolnym przystanku (podszybie) 1405x1630xmin.50mm (zgodnie z projektem technicznym podszybie należy wykonać o grubości 100mm).
- 12. Automatyczne awaryjne opuszczanie platformy po zaniku napięcia.
- 13. Zasilanie sterowania 24V.
- 14. Zasilanie napędu– trójfazowe 400V.
- 15. Moc silnika w zespole napędowym – 2,2kW.

UWAGA!

Przed zamówieniem dźwigu wszystkie wymiary sprawdzić na budowie.



JEDNOSTKA PROJEKTOWA PRZEDSIĘBIORSTWO BUDOWLANE TEMPUS SP. Z O.O. LASOCICÉ, ul. SZKOLNA 16 64-100 LESZNO NIP 697-22-25-959 e-mail: tempus@tempus.pl www.tempus.pl			
OBIEKT ROZBUDOWA Z PRZEBUDOWĄ BUDYNKU ZESPOŁU SZKÓŁ W ŚWIECIECHOWIE NA POTRZEBĘ MONTAŻU ZEWNĘTRZNEGO DŹWIGU SAMONOŚNEGO JEDNOSTKA EWIDENCYJNA: 301305_2 ŚWIECIECHOWA OBRĘB EWIDENCYJNY: 0011, ŚWIECIECHOWA DZIAŁKA NR GEOD.: 146/1			
INWESTOR GMINA ŚWIECIECHOWA UL. UŁAŃSKA 4 64-115 ŚWIECIECHOWA			
NAZWA RYSUNKU WINDA - WIDOK			
Niniejszy projekt jest chroniony prawem autorskim. Przedsiębiorstwo Budowlane TEMPUS Sp. z o.o., zgodnie z Ustawą z dnia 4 lutego 1994 r. o prawie autorskim i prawach pokrewnych, zastrzega sobie prawo autorskie i zakazuje bez jego wiedzy i zgody powielania i wykorzystywania tego projektu do celów niezgodnych z jego przeznaczeniem.			
PROJEKTANT KONSTRUKCJA	inż. TOMASZ KACZMAREK Uprawnienia nr WKP/0279/PWOK/09 w specjalności konstrukcyjnej		SKALA 1:50
OPRACOWAŁ	inż. TOMASZ KACZMAREK Uprawnienia nr WKP/0279/PWOK/09 w specjalności konstrukcyjnej		NR RYS. 7
ASYSTENT PROJEKTANTA, OPRACOWAŁ	INŻ. ANGELIKA POPRAWSKA		STRONA
DATA OPRACOWANIA WRZESIEŃ 2021		BRANŻA KONSTRUKCJA	